

**Y tú... ¿Cómo gestionas los residuos de tus medicamentos? ¿Conoces su trascendencia?**

SIGRE es el acrónimo de "sistema integrado de gestión y recogida de envases del sector farmacéutico". Todos estamos familiarizados con el contenedor SIGRE de las farmacias y, ciertamente, el grado de concienciación con la recogida de residuos de medicamentos es alto en la población.

Es importante que comprendas realmente, la gran trascendencia que tiene este pequeño gesto.

Aquí os lo explicamos:

**¿Qué es SIGRE?**

Es un sistema de recogida y gestión de residuos de medicamentos de origen doméstico. SIGRE es una sociedad sin ánimo de lucro integrada por las principales entidades que representan a los agentes que forman la cadena del medicamento. Tiene un doble objetivo, por un lado el sanitario, favoreciendo que no acumulemos en los hogares medicamentos y, por tanto, evitando también un uso inadecuado de los mismos; y, por otro lado, un objetivo medioambiental, reduciendo los perjuicios que envases y restos de medicamentos pueden ocasionar. Este objetivo medioambiental comienza en el envasado de los medicamentos, ya que los laboratorios adheridos a SIGRE se comprometen a que los envases sean cada vez menos contaminantes y más fácilmente reciclables, reduciendo así el impacto sobre el medioambiente.

**¿Cómo funciona SIGRE?**

Las oficinas de farmacia facilitan el acceso a los puntos SIGRE y garantizan la custodia y control de los residuos. Los distribuidores, al tiempo que reparten los medicamentos, recogen las bolsas SIGRE y aprovechan el viaje de vuelta para depositarlas en contenedores especiales en su almacén. Este proceso se conoce como logística inversa y ahorra la liberación de 14000 toneladas de CO2 al año. Un gestor autorizado recoge estos contenedores y los lleva a la planta de clasificación de residuos de medicamentos, situada en Tudela de Duero. Aquí los residuos se dividen en tres grupos: envases vacíos, residuos de medicamentos no peligrosos y residuos de medicamentos peligrosos. Los materiales de los envases vacíos se reciclan: papel, plástico, vidrio, metal, etc. Los residuos de medicamentos no peligrosos se eliminan mediante valorización energética, por ejemplo, utilizándolos como combustible para procesos industriales, y los residuos de medicamentos peligrosos se destruyen.

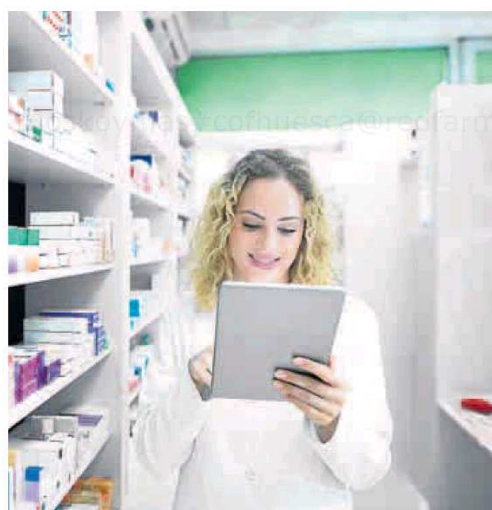
# El contenedor SIGRE de las farmacias, un sistema de recogida y gestión de medicamentos

Algunos de los productos que se recogen son los envases de medicamentos vacíos o con restos



- ↑ Los residuos se dividen en tres grupos: envases vacíos, residuos de medicamentos no peligrosos y residuos de medicamentos peligrosos.
- Las oficinas de farmacia facilitan el acceso a los puntos SIGRE.

Las plumas de insulina o algunas heparinas sí van al punto SIGRE pero siempre con la aguja tapada con su capuchón protector



**¿Qué se recoge en el punto SIGRE?**

- Las cajas vacías de los medicamentos y prospectos.
- Los envases de medicamentos vacíos o con restos, es decir, blisters, frascos de jarabe, aerosoles, tubos, ampollas, etc.
- Los medicamentos caducados.
- Los medicamentos que ya no necesites.

**¿Qué no hay que depositar en el punto SIGRE?**

- Agujas
- Termómetros
- Gasas
- Pilas
- Productos químicos
- Radiografías

**¿Qué dudas me pueden surgir?**

Una duda muy frecuente es dónde se desechan las jeringas precargas en las que no se puede separar la aguja de la jeringa, por ejemplo algunas heparinas o plumas de insulina. Estos dispositivos sí van al punto SIGRE, pero cuidado, siempre con la aguja tapada con su capuchón protector o similar.

Algunos productos de para-farmacia, aquellos identificados con el logotipo SIGRE, también se desechan en el punto SIGRE.

La Comisión Europea, ya publicó un comunicado relativo al abordaje estratégico de la presencia de residuos de medicamentos en el medio ambiente. En él, se pone de manifiesto la presencia de residuos de medicamentos en suelos y aguas superficiales y subterráneas, y la existente preocupación por el impacto que pueda tener a largo plazo; muy en concreto en lo que se refiere a las resistencias antimicrobianas. El informe cita que la principal entrada de estos residuos en el medio ambiente es el uso de los mismos. No podemos evitar que el fármaco que se excreta por la orina llegue a las aguas residuales, de cuya eliminación se encargarán la ciencia y la tecnología, pero sí podemos evitar el que llega al agua por no desecharlo correctamente. Tu farmacéutico, una vez más, cuida de ti cuando usas el punto SIGRE.

M<sup>a</sup> Pilar Domínguez Cantero  
Farmacéutica adjunta

**El farmacéutico es el profesional sanitario más accesible y el experto en el medicamento**

